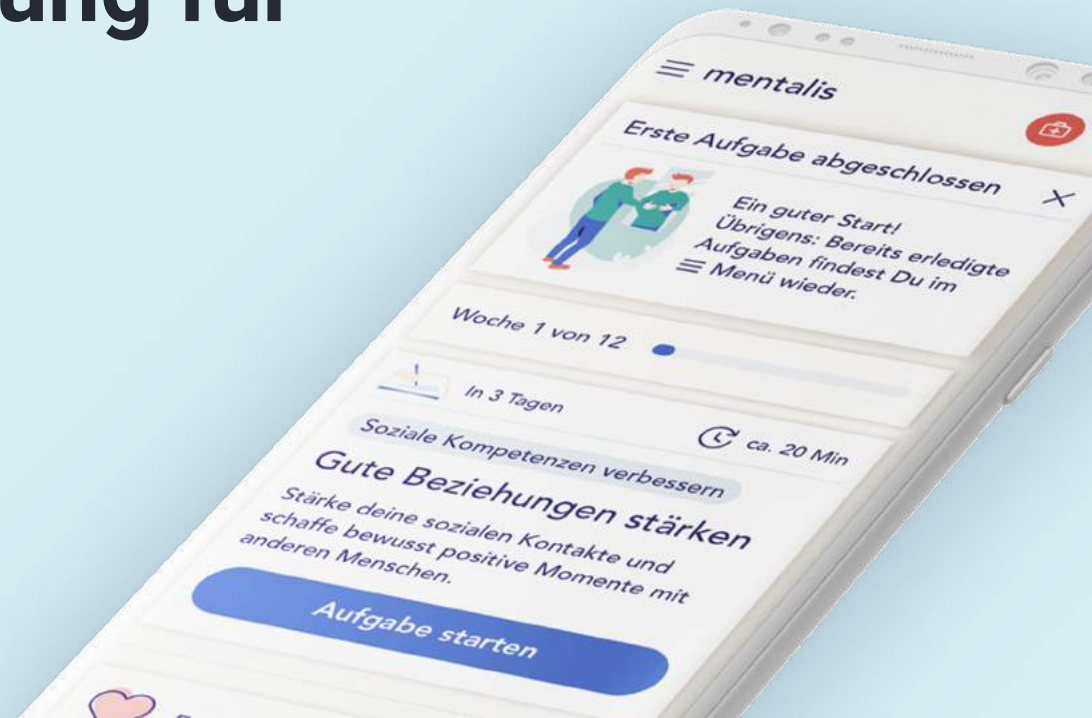


mentalis

Digitale Nachsorge nach (teil-) stationärer Behandlung für psychische Erkrankungen

Behandlungserfolge nachhaltig sicherstellen



Mangelnde Nachsorge gefährdet nachhaltige Behandlungserfolge

Nach Abschluss der Therapie in einem Krankenhaus ist **der erzielte Behandlungserfolg für Patient*innen gefährdet.**

Gründe:

- **Intersektorale Bruchstellen** behindern die kontinuierliche Versorgung.
- Ein **komplexer und intransparenter „Markt“** erschwert das eigenständige Kümern um eine Nachsorgebehandlung.
- **Begrenzte Behandlungskapazitäten in der Nachsorge** führen zu langen Wartezeiten.

Resultat:

- **Verschlechterung der Symptomatik** im häuslichen Setting.
- **Frühzeitige Rehospitalisierung** (>32% über alle F-Diagnosen hinweg).
- **Komplexe und unwirtschaftliche Weiterbehandlungen** notwendig.



Digitale Nachsorge mit mentalis



Lückenlose Weiterbehandlung

Krankenhäuser binden Patient*innen an die digitale Nachsorge an und sichern somit den nachhaltigen Behandlungserfolg.



Zertifiziertes Medizinprodukt

Höchste Behandlungsqualität durch die Verwendung von BfArM-zertifizierten Medizinprodukten.



Hohe Datensicherheit

Datenschutz und IT-Sicherheit sind integrale Eigenschaften der mentalis Programme.



Evidenzbasierte Programme

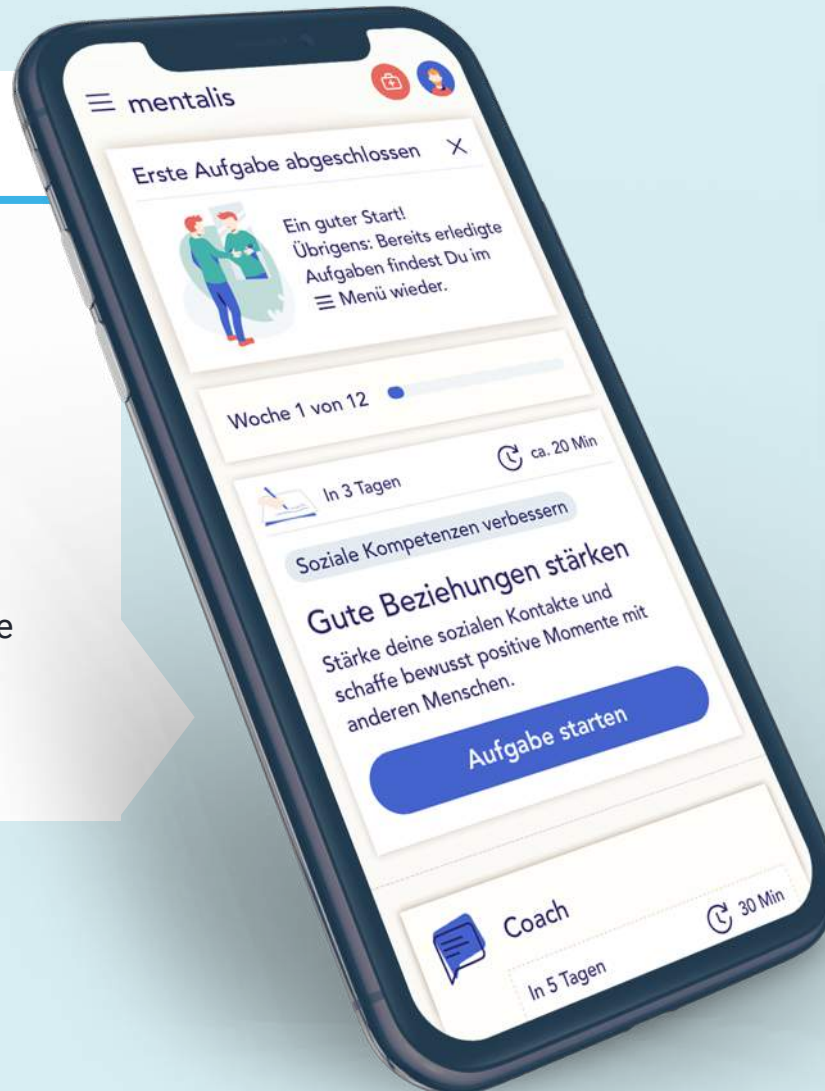
Wissenschaftliche Studien belegen die Wirksamkeit unserer Programme.



Innovative digitale Therapieangebote

Smartphone App

- Persönlicher Therapieplan durch Verwendung eines intelligenten Algorithmus
- Evidenzbasierte Methoden & Techniken aus der Kognitiven Verhaltenstherapie
- Auf Adhärenz- und Motivationssteigerung optimierte Übungsinhalte
- Nutzungsdauer App: 12 Wochen



Unsere Programme



Alkoholabhängigkeit
Zielgruppe: Erwachsene und Jugendliche



Depression
Zielgruppe: Erwachsene und Jugendliche



Essstörungen
Zielgruppe: Erwachsene und Jugendliche



Training emotionaler Kompetenzen
Zielgruppe: Erwachsene und Jugendliche

Weitere Programme derzeit in Fertigstellung und Erprobung

Psychologisches Telecoaching

E-Coaching

- Psychologische Begleitung durch zertifizierte E-Coaches
- Bis zu 12 telefonische Termine zur nachhaltigen Stabilisierung der Patient*innen
- Inhaltliches Feedback & Motivation für die nachhaltige Nutzung der Nachsorgeprogramme
- Bei Bedarf: Unterstützung bei Auswahl und Kontaktaufnahme zu geeigneten Weiterbehandlungsmöglichkeiten



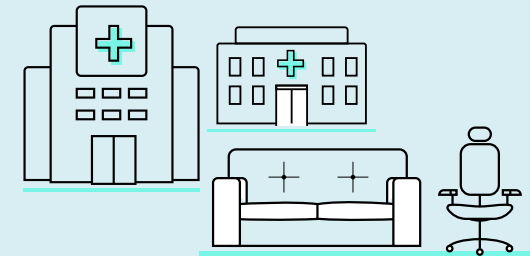
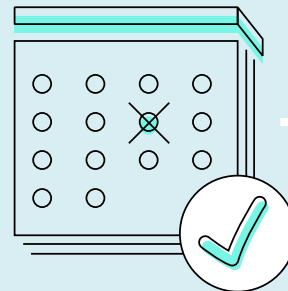
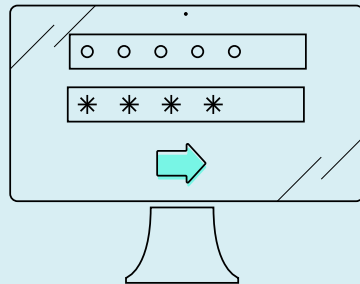
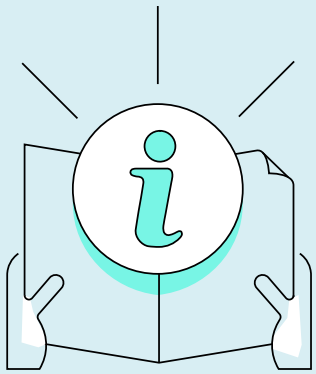
Behandlungskontinuität sichern

Die E-Coachings können optional auch durch Personal der Krankenhäuser erbracht werden. So haben Kliniken die Möglichkeit, ihre Patient*innen in verschiedenen Phasen der Behandlung zu begleiten.

Versorgungsablauf mit mentalis

Einschreibung

Die Einschreibung in das Nachsorgeprogramm erfolgt über das mentalis Klinik-Tool.



Information

Patient*innen werden über die Möglichkeit zur digitalen Nachsorge informiert, erhalten Infomaterial und die Datenschutzerklärung.

Termin und App

Der erste Termin für ein psychologisches Tele-Gespräch wird vereinbart und die mentalis App zur Verfügung gestellt.

Programm

Teilnahme am Nachsorgeprogramm per mentalis App sowie bis zu 12 psychologische Gespräche.

Weiterbehandlung

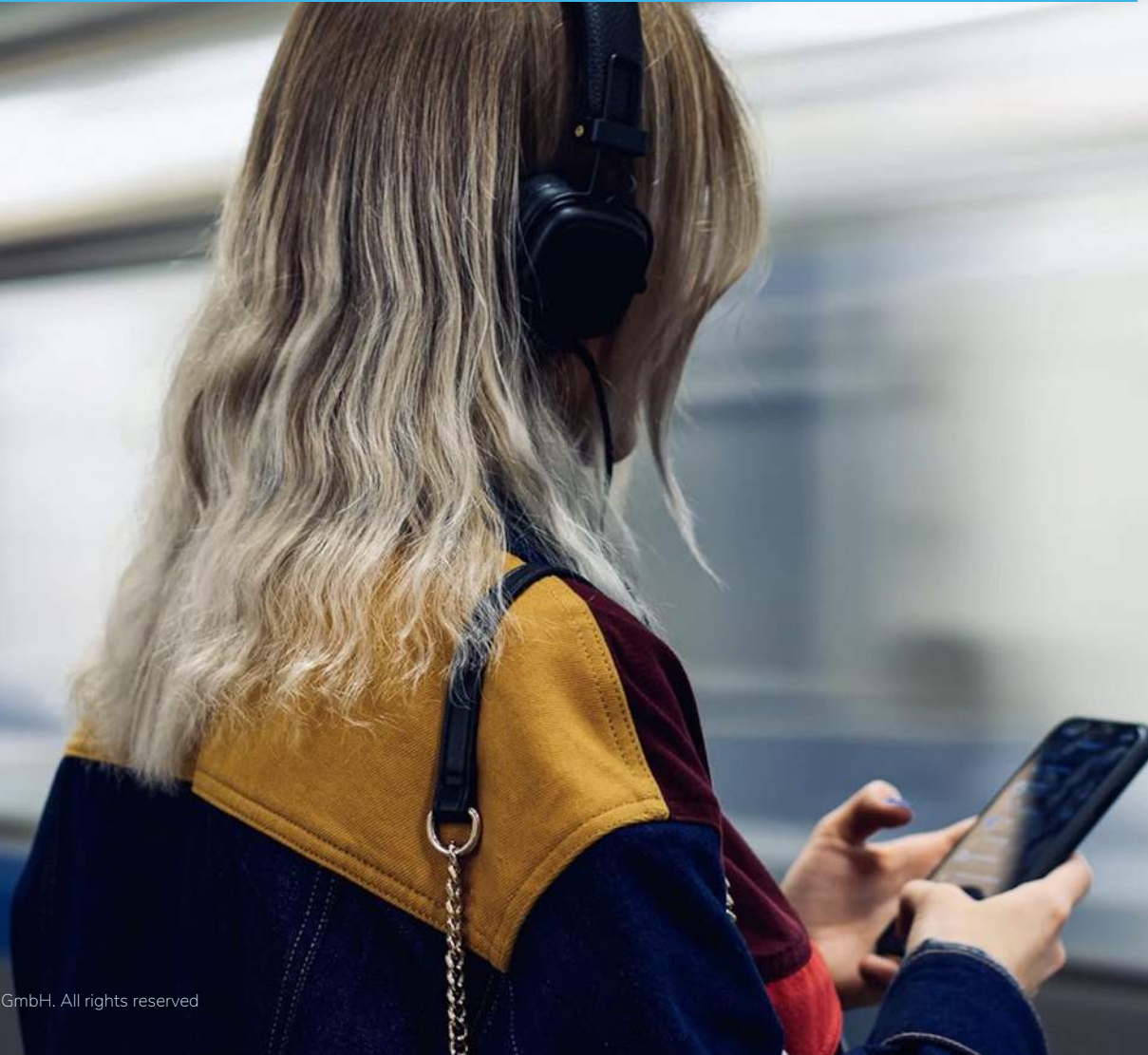
Bei Bedarf: Überleitung zur Weiterbehandlung, z.B.:

- Tagesklinik nach 8 Wochen
- Suchtberatung nach 10 Wochen
- Ambulante Psychotherapie nach 12 Wochen.

In der Klinik

Zuhause

Datenschutz und IT-Sicherheit sind integrales Element der mentalis Programme.



Hohe Datensicherheit

- DSGVO-Konformität
- Umfassendes Verschlüsselungskonzept für Kommunikation und Speicherung
- Server stehen in hochsicheren deutschen Rechenzentren
- Hohe Zuverlässigkeit und tägliche Backups

Unsere Partner

Mit unseren Partnern steht Datenschutz und Datensicherheit an oberster Stelle.

HETZNER

 **Pridatect**

Die Wirksamkeit unserer Angebote ist durch wissenschaftliche Studien belegt.

Die mentalis GmbH ist eine Ausgründung des Lehrstuhls für Klinische Psychologie und Psychotherapie der Friedrich-Alexander-Universität Erlangen-Nürnberg. Aus dieser Tradition heraus steht die Wissenschaftlichkeit unseres Vorgehens im Vordergrund unseres Wirkens.

Veröffentlichungen

Lukas, C. A., Trevisi Fuentes, H., & Berking, M. (2019). Smartphone-based emotion recognition skills training for alexithymia – A randomized controlled pilot study. *Internet Interventions*.

Glomann, L., Hager, V., Lukas, C. A., & Berking, M. (2019). Patient-centered design of an e-Mental health app. *Advances in Intelligent Systems and Computing*, Springer Professional.

Lukas, C. A., & Berking, M. (2018). Reducing procrastination using a smartphone-based treatment program: A randomized controlled pilot study. *Internet Interventions*, 12, 83–90.

Kollei, I., Lukas, C. A., Loeber, S., & Berking, M. (2017). An app-based blended intervention to reduce body dissatisfaction: A randomized controlled pilot study. *Journal of Consulting and Clinical Psychology*, 85(11), 1104–1108.

Lukas, C. A., Eskofier, B., & Berking, M. (under review). A Gamified Smartphone-based Intervention for Depression: Results from a Randomized Controlled Pilot Trial. *Journal of Medical Internet Research*.

Lukas, C. A., & Berking, M. (under review). A Smartphone-Based Intervention to Reduce Problematic Drinking: A Feasibility Study. *Alcohol*.

Lukas, C. A., & Berking, M. (under review). Blending Group-Based Psychoeducation with a Smartphone Intervention for the Reduction of Depressive Symptoms: Results of a Randomized Controlled Pilot Study. *Internet Interventions*.

Lukas, C. A., Fuhrmann, L., & Berking, M. (in prep.). Reducing Stress Using a Sensor-enriched Smartphone Intervention. Results from a Randomized Controlled Trial.



Dr. Christian A. Lukas

Founder & Chief Scientific Officer

+49 (176) 805 266 86

christian.aljoscha.lukas@mentalis-health.com



Jürgen Stein

Chief Operating Officer

+49 (160) 972 511 98

juergen.stein@mentalis-health.com

mentalis

© 2021 mentalis GmbH. All rights reserved

mentalis GmbH
Zollhof 7
90443 Nürnberg

kontakt@mentalis-health.com
[mentalis-health.com](https://www.mentalis-health.com)
[linkedin.com/company/mentalis-health](https://www.linkedin.com/company/mentalis-health)